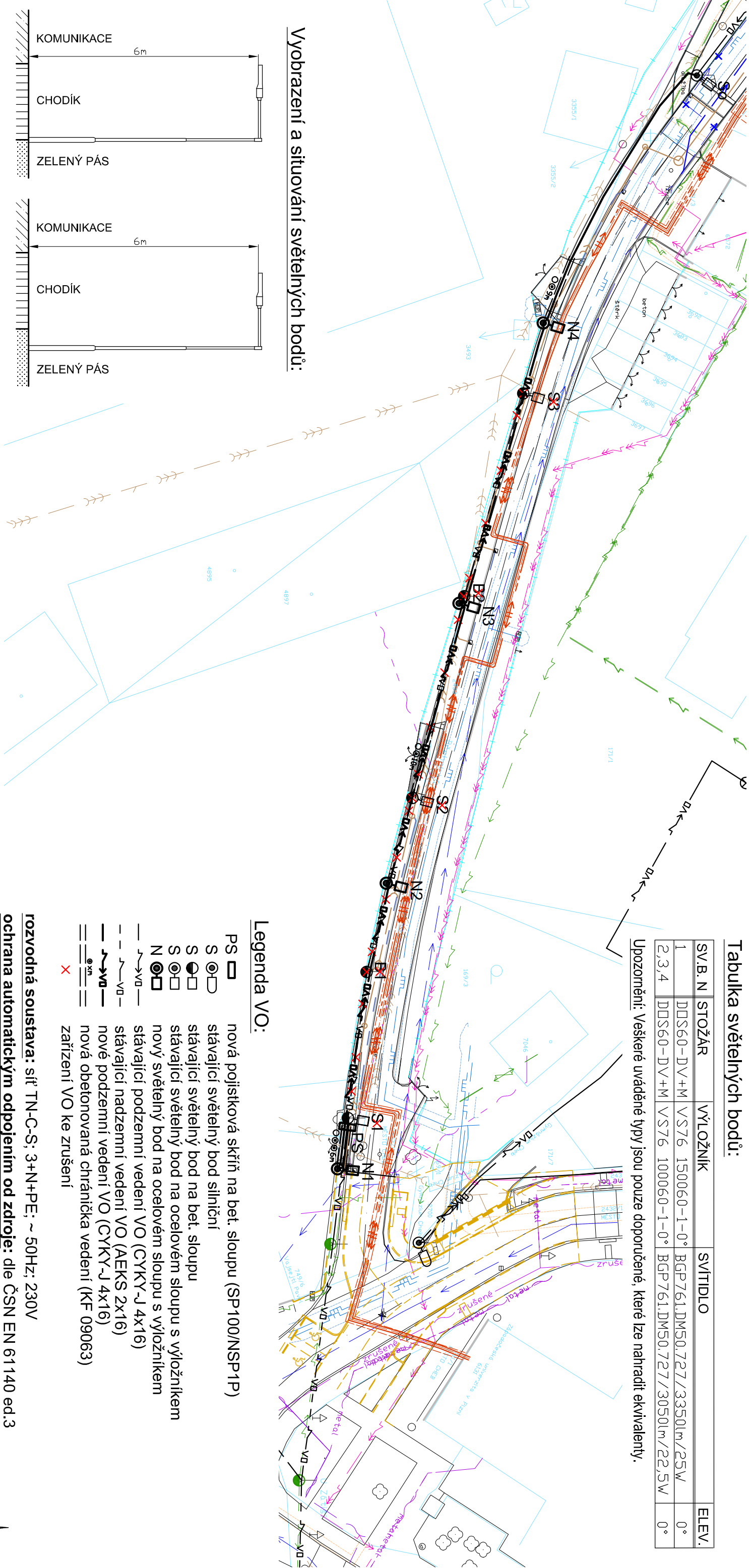


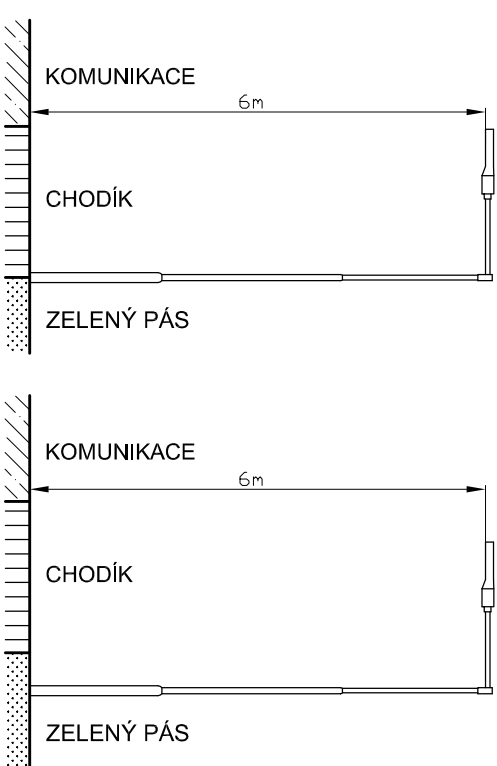
Tabulka světelných bodů:

SV.B. N	STOŽAR	VÝLOŽNÍK	SVĚTIDLO	ELEV.
1	DS60-DV+M	V76 150060-1-0°	BGP761.DM50.727/3350lm/25W	0°
2,3,4	DS60-DV+M	V76 100060-1-0°	BGP761.DM50.727/3050lm/22,5W	0°

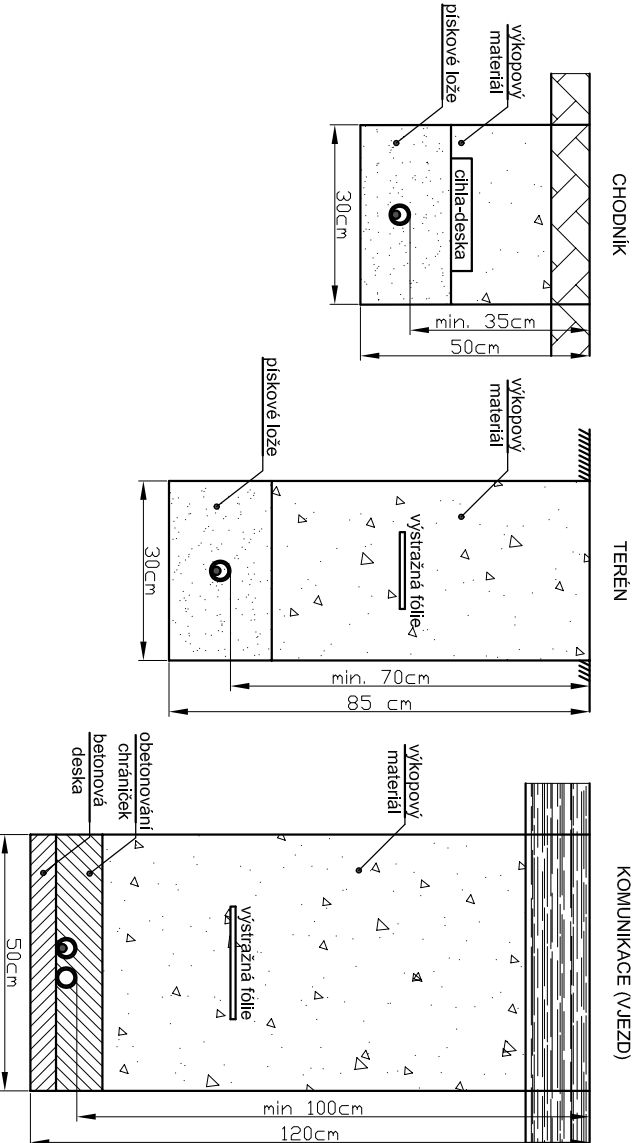
Upozornění: Veškeré uváděné typy jsou pouze doporučené, které lze nahradit ekvivalenty.



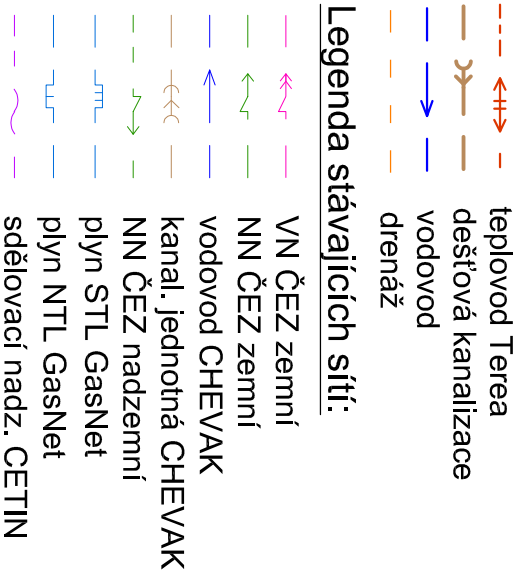
Vyobrazení a situování světelných bodů:



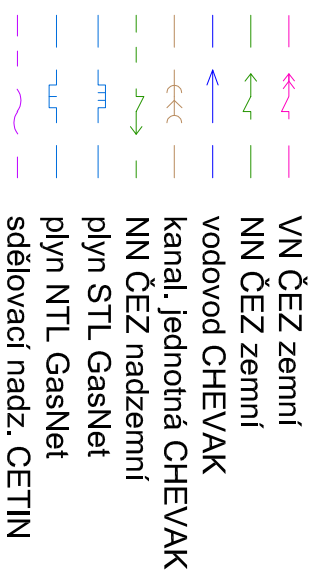
Řezy výkopů:



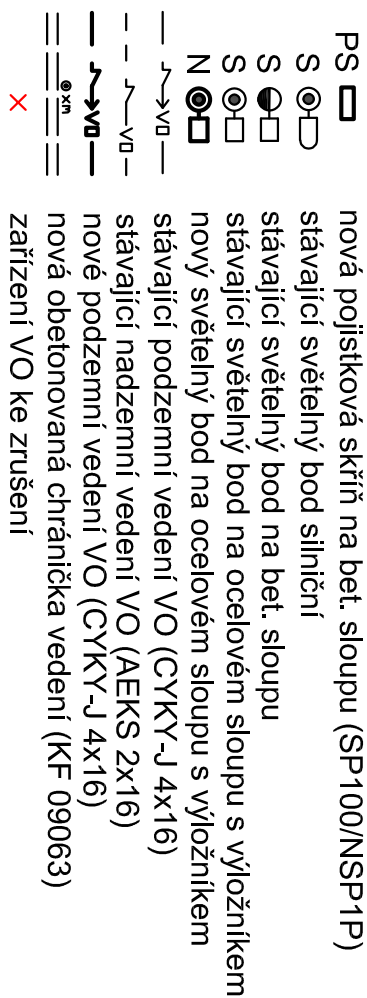
Legenda ostatních nových sítí:



Legenda stávajících sítí:



Legenda VO:



rozvodná soustava: síť TN-C-S, 3+N+PE, ~ 50Hz, 230V

ochrana automatickým odpojením od zdroje: dle ČSN EN 61140 ed.3

zemnicí soustava: siožáry a RVO budou propojeny zemnicím páskem FeZn 30x4
ostatní potřebné údaje: viz Technická zpráva



ELVOST		projektový elektro návrhy a dodávky osvětlení		nám Krále Jiřího 8, Cheb Tel.: 354 436 246 IČO:46862579 e-mail: elvost@seznam.cz	Paré:	
Projektant:	Ing. Jiří Voráč	Zodpovědný projektant:	Ing. Jiří Stehlík	Číslo zakázky:	240103	
Stavebník:	Město Cheb, nám. Krále Jiřího z Poděbrad 1/14, 350 02 Cheb				Datum:	01/2024
Kraj:	Karlovarský	Obec:	Cheb	Měřítko:	1:500	
Akce:	Stavební úpravy ulice Břehnická, Cheb				Stupeň:	PDPS
Část:	B.3. Objekty veřejného osvětlení SO 431				Číslo výkresu:	B.3.2
Obsah:	Situace VO SO 431					